

2022



BERMÚDEZ

Cap. Justo G. de Bermúdez 735
La Lucila, Prov. de Buenos Aires

Fachada -



PROYECTO

Se trata de un emprendimiento **residencial exclusivo**, con comodidades pensadas y proyectadas para el ritmo de vida cotidiano.

Lo conforman una **planta baja para estacionamiento vehicular y 5 pisos superiores** con unidades de viviendas exclusivas compuestas de ambientes funcionales e iluminados y amplias expansiones privadas.

Espacios proyectados con conceptos contemporáneos y diseño de calidad.



05 cocheras
05 unidades

UBICACIÓN



El proyecto se implanta en la **exclusiva zona de La Lucila**. En un contexto residencial y a escasos metros de la calle G. Rawson, con su oferta gastronómica y comercial.

Posee una importante **interconexión** con Vicente López y buena **comunicación tanto con C.A.B.A. como la zona norte del AMBA** debido a su cercanía con la estación La Lucila del ferrocarril Mitre.



Bermúdez 735, La Lucila, Vicente López / Buenos Aires

PISOS



5° PISO »

4A + 4B *Plantas altas*
| 3 ambientes |

4° PISO »

4A + 4B *Plantas bajas*
| 3 ambientes |

3° PISO »

3A
| 4 ambientes |

2° PISO »

2A
| 4 ambientes |

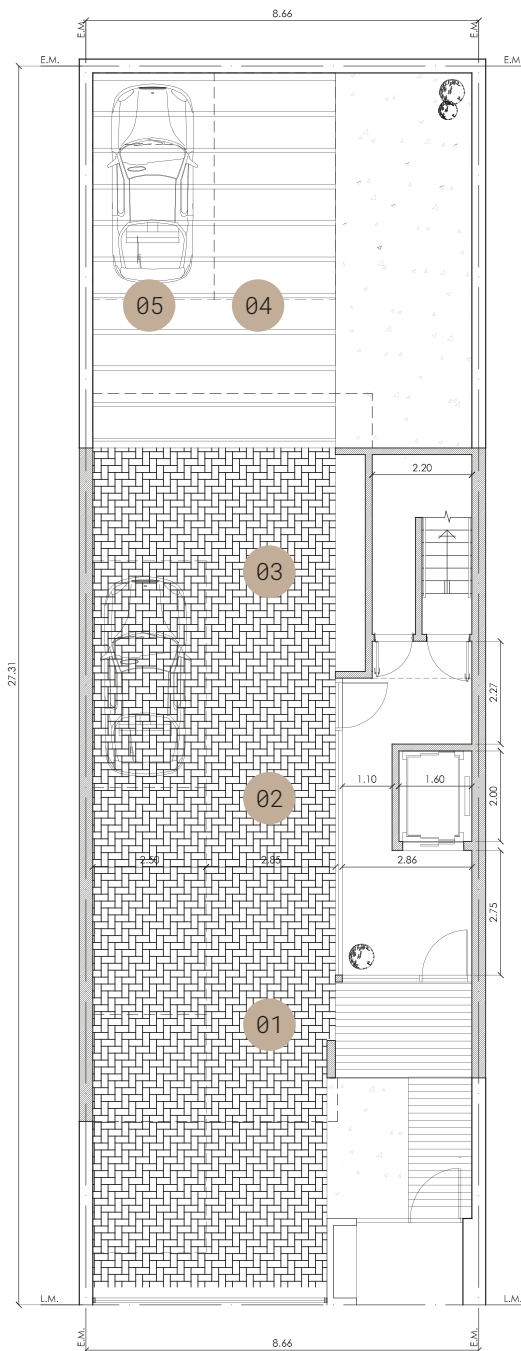
1° PISO »

1A
| 4 ambientes |

PLANTA BAJA »

5 cocheras

PLANTA BAJA

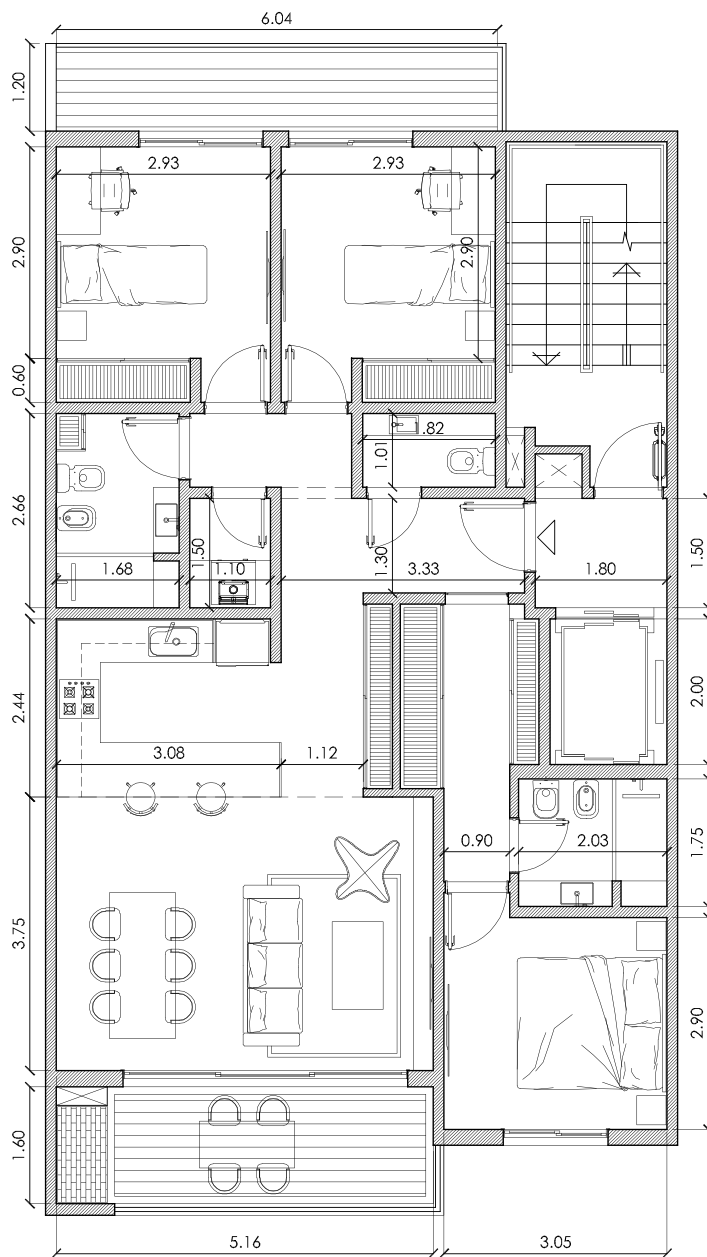


PB

5 COCHERAS

1° PISO

1A



1°A >> 1° piso

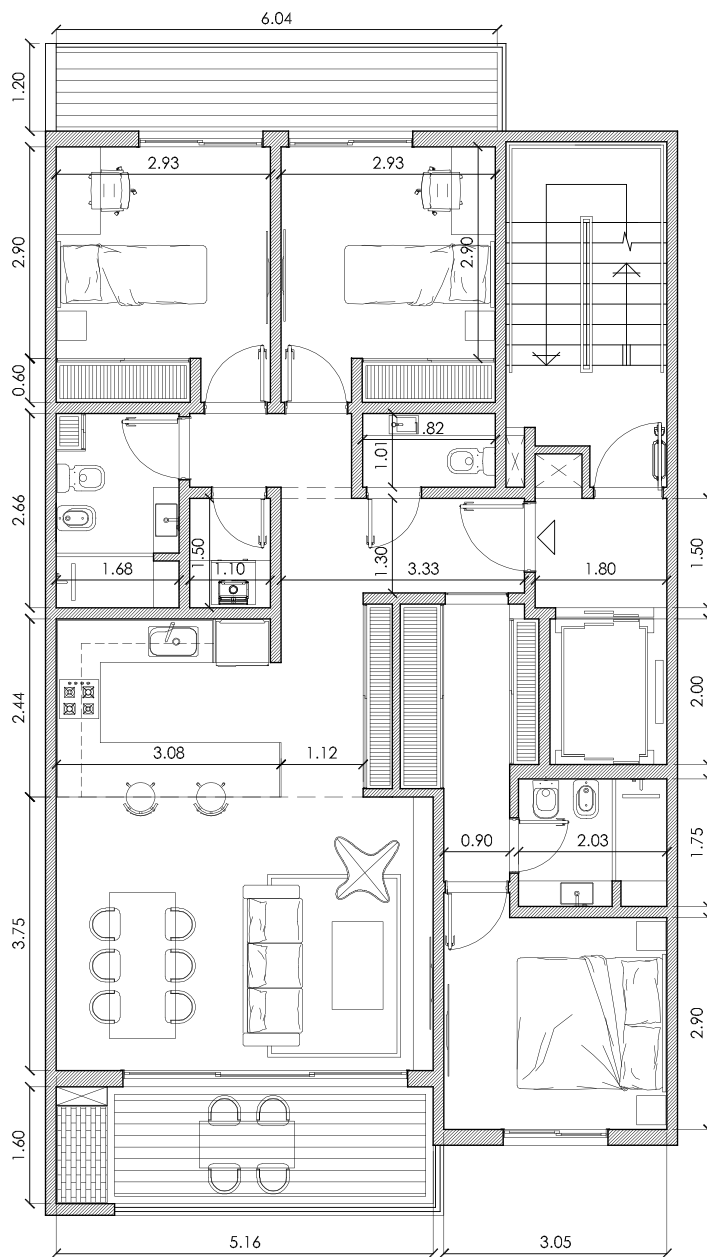
94m2 cubiertos
18m2 de expansión

4 AMBIENTES

- > Estar | comedor
- > Cocina integrada
- > Toilete
- > 2 cómodos dormitorios
- > Baño completo
- > 3er dormitorio con vestidor
y baño en suite
- > 2 Balcones
- > Parrilla

2° PISO

2A



2°A >> 2° piso

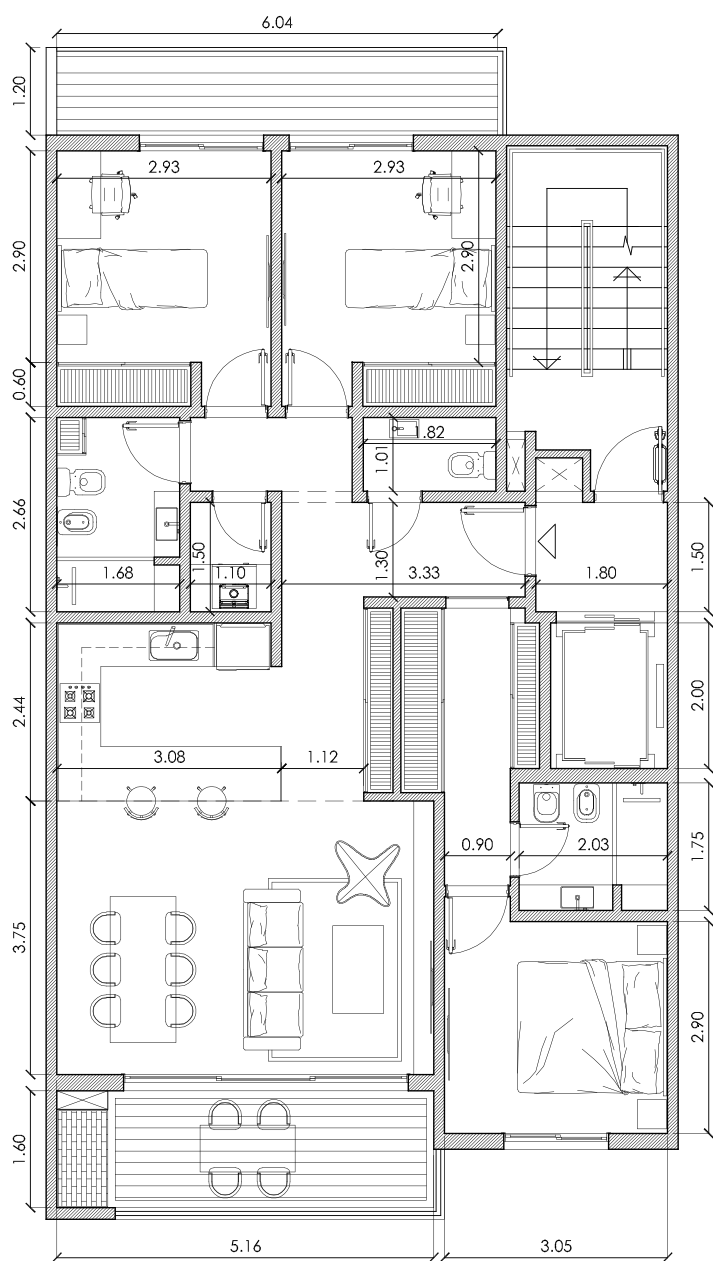
94m2 cubiertos
18m2 de expansión

4 AMBIENTES

- > Estar | comedor
- > Cocina integrada
- > Toilete
- > 2 cómodos dormitorios
- > Baño completo
- > 3er dormitorio con vestidor
y baño en suite
- > 2 Balcones
- > Parrilla

3° PISO

3A



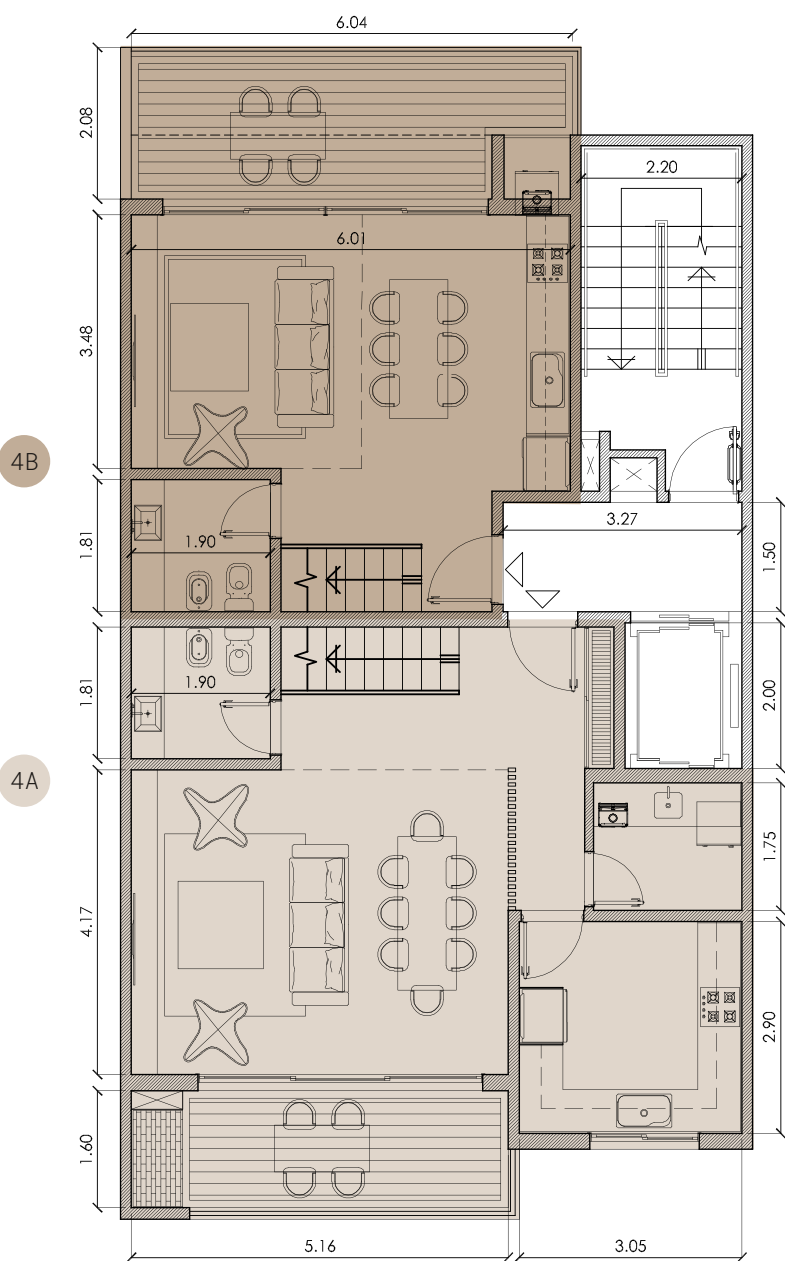
3°A >> 3° piso

94m2 cubiertos
18m2 de expansión

4 AMBIENTES

- > Estar | comedor
- > Cocina integrada
- > Toilete
- > 2 cómodos dormitorios
- > Baño completo
- > 3er dormitorio con vestidor y baño en suite
- > 2 Balcones
- > Parrilla

4° PISO



4°B *Planta baja >> 4° piso*

78m2 cubiertos
11m2 de expansión

3 AMBIENTES

- > Estar | comedor
- > Cocina integrada
- > Toilete
- > Balcón
- > Parrilla

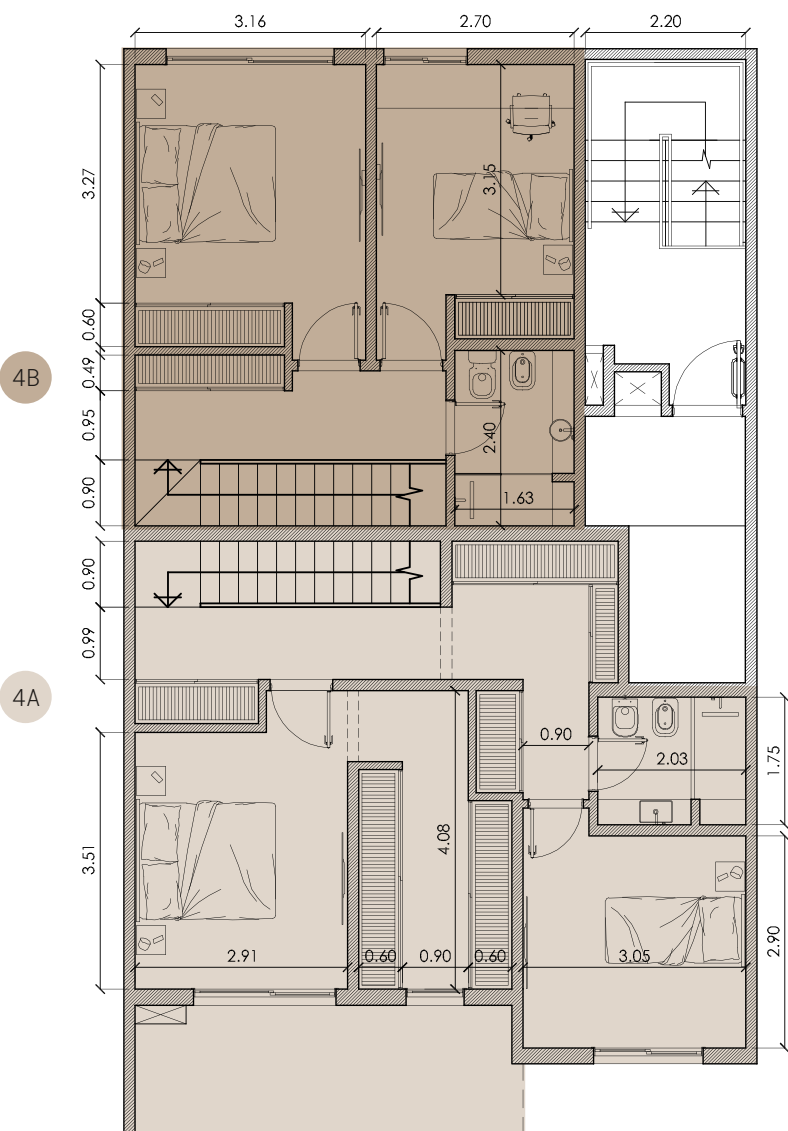
4°A *Planta baja >> 4° piso*

104m2 cubiertos
10m2 de expansión

3 AMBIENTES

- > Estar | comedor
- > Cocina
- > Toilete
- > Lavadero
- > Balcón
- > Parrilla

5° PISO



4°B *Planta alta >> 5° piso*

78m2 cubiertos
11m2 de expansión

3 AMBIENTES

- > 2 cómodos dormitorios
- > Baño completo

4°A *Planta alta >> 5° piso*

104m2 cubiertos
10m2 de expansión

3 AMBIENTES

- > Cómodo dormitorio
- > 2do Dormitorio con vestidor
- > Baño completo



BERMÚDEZ

¡ GRACIAS !

TRENOMI/ARQ+ **FLORIDA NORTE**